

2026.02

电子元器件销售 行情分析与预判



正文目录

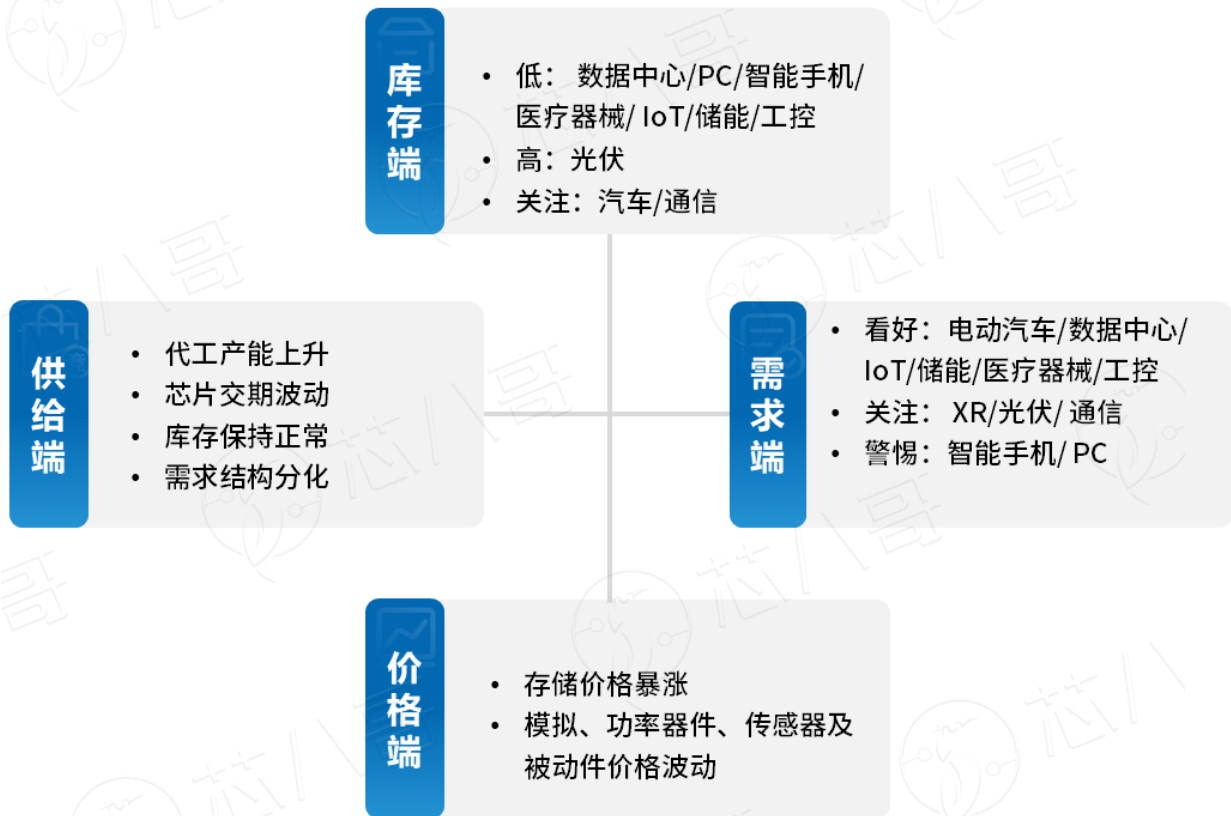
序章	1
一、2月宏观经济	1
1、全球制造业保持扩张，不确定性存在	1
2、电子信息制造业稳定增长，态势良好	2
3、半导体销售强劲，中国为首市场乐观	3
二、2月芯片交期趋势	5
1、整体芯片交期趋势	5
2、重点芯片供应商交期一览	6
三、2月订单及库存情况	17
四、2月半导体供应链	19
1、半导体上游厂商	19
(1) 晶圆/设备	19
(2) 原厂	20
(3) 晶圆代工	22
(4) 封装测试	23
2、分销商	24
3、系统集成	25
4、终端应用	29
(1) 消费电子	29
(2) 新能源汽车	31
(3) 工控	32
(4) 光伏	33
(5) 储能	34
(6) 数据中心	35
(7) 通信	36
(8) 医疗器械	37
五、分销与采购机遇及风险	38
1、机遇	38
2、风险	39
六、小结	40
免责声明	41

图表目录

图表 1: 2月全球主要经济体制造业 PMI.....	2
图表 2: 最新中国电子信息制造业运行情况.....	2
图表 3: 最新全球半导体行业销售额及增速.....	3
图表 4: 最新全球及中国集成电路产量及增速.....	4
图表 5: 最新中国集成电路进出口金额及增速.....	4
图表 6: 2月费城及申万半导体指数走势.....	5
图表 7: 2月芯片交期趋势.....	6
图表 8: 2月主要厂商交期及趋势一览.....	6
图表 9: 2月头部企业订单及库存情况.....	17
图表 10: 2月半导体设备及硅晶圆头部企业订单情况.....	19
图表 12: 2月主要原厂最新动态.....	20
图表 12: 2月主要晶圆代工厂最新动态.....	23
图表 13: 2月主要封测厂商最新动态.....	23
图表 14: 2月主要元器件分销商最新动态.....	24
图表 15: 2月主要系统集成商最新动态.....	25
图表 16: 2月消费电子厂商最新动态.....	29
图表 17: 2月新能源汽车厂商最新动态.....	31
图表 18: 2月工控厂商最新动态.....	32
图表 19: 2月光伏厂商最新动态.....	33
图表 20: 2月储能厂商最新动态.....	34
图表 21: 2月数据中心厂商最新动态.....	35
图表 22: 2月通信厂商最新动态.....	36
图表 23: 2月医疗器械厂商最新动态.....	37
图表 24: 2月细分市场机会关注.....	38
图表 25: 2月细分市场风险预警.....	39

序章

涨价潮延续



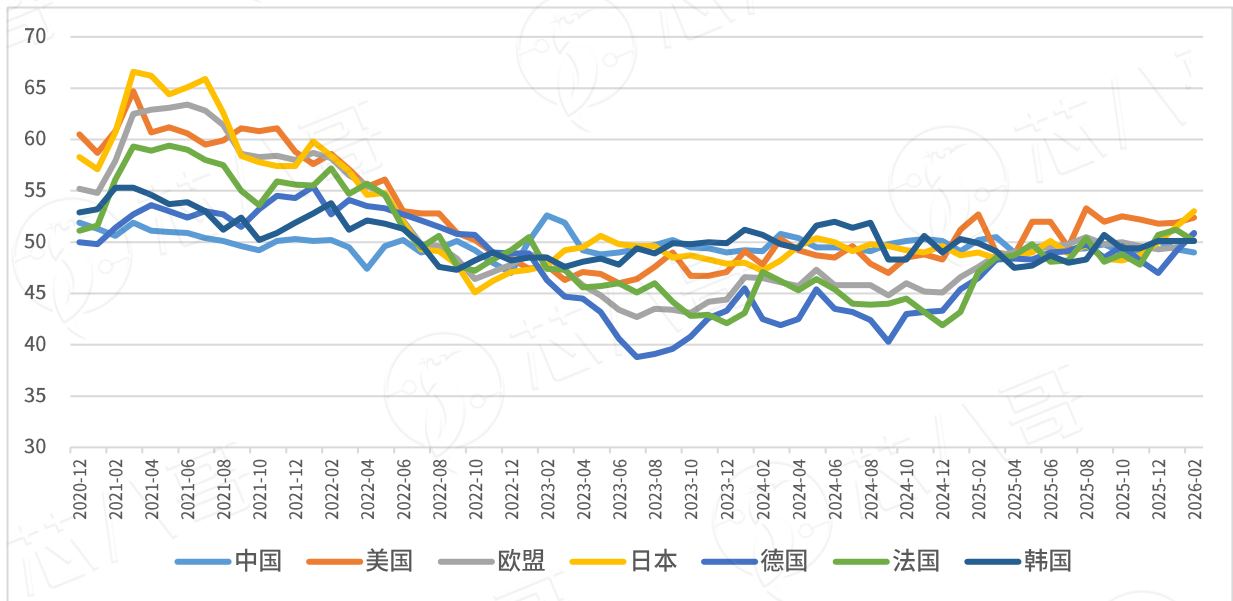
一、2月宏观经济

1、全球制造业保持扩张，不确定性存在

2月，全球制造业 PMI 延续温和扩张，欧洲回升明显。除中国外，欧盟、美国、日本及韩国均在荣枯线之上。其中，欧元区2月制造业 PMI 跃升至 50.8，创 44 个月新高，德国制造业表现成为关键推动力。

展望全年，恢复态势有向好迹象，但中东地区持续升级的地缘政治风险，或加剧复苏不确定性。

图表 1: 2月全球主要经济体制造业 PMI

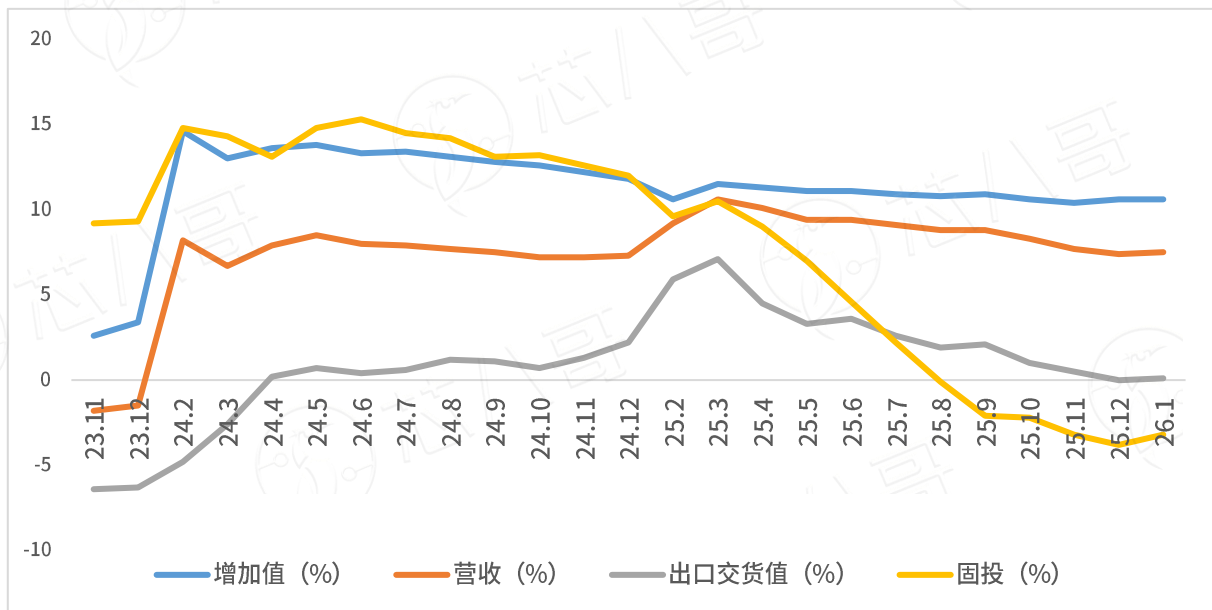


资料来源: 国家统计局、芯八哥整理

2、电子信息制造业稳定增长，态势良好

2025年1月,中国电子信息制造业生产稳定增长,效益稳步向好,出口和投资稳定,行业整体发展态势良好。

图表 2: 最新中国电子信息制造业运行情况



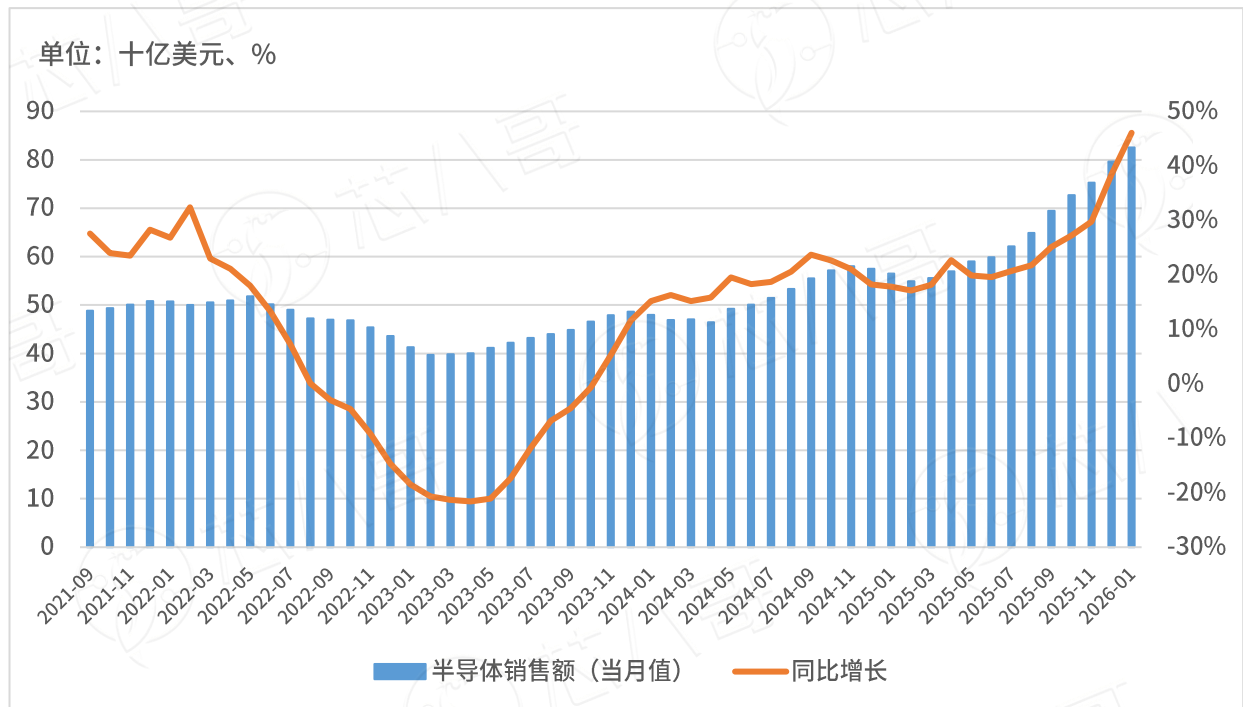
资料来源: 工信部

3、半导体销售强劲，中国为首市场乐观

根据 SIA 最新数据,1 月全球半导体市场销售额达 802.4 亿美元,同比增长 46.1%,连续 7 个月增速超 20%。

区域市场方面,美洲市场同比增长 34.9%,中国为代表的亚太地区同比增长 47.0%,日本和欧洲销售额分别为-6.2%、26.1%,SIA 预计中国等亚太市场是今年主要增长推动力。

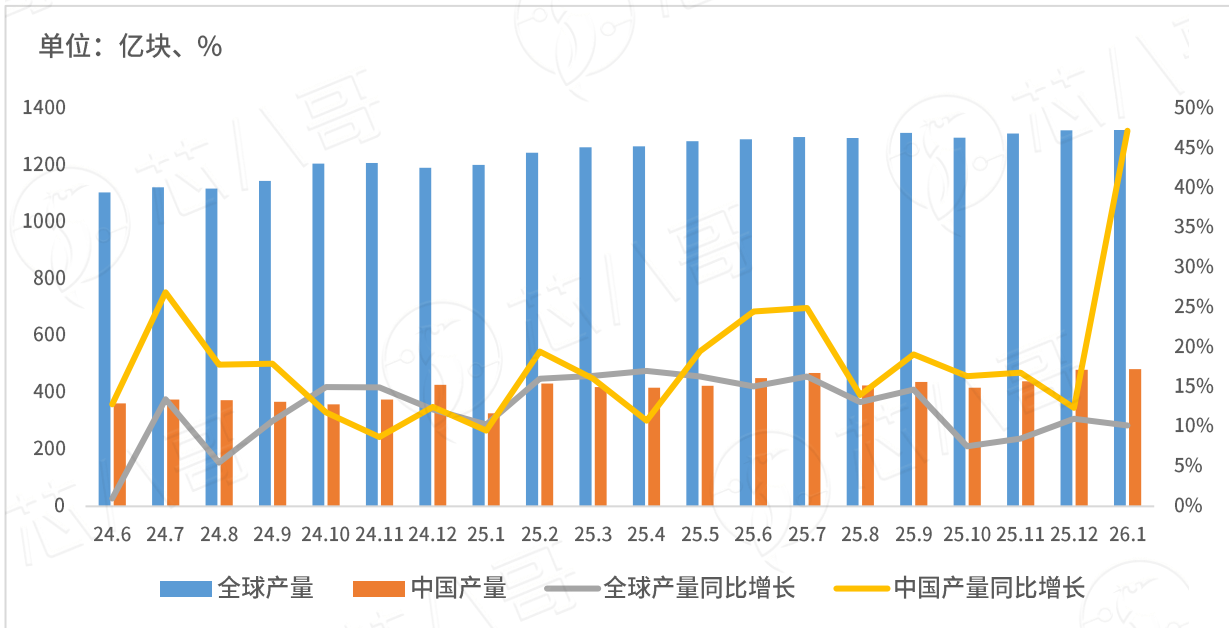
图表 3：最新全球半导体行业销售额及增速



资料来源：SIA、芯八哥整理

从集成电路产量看,1 月全球及中国集成电路产量分别超 1300 亿块、480 亿块,产能持续上升。

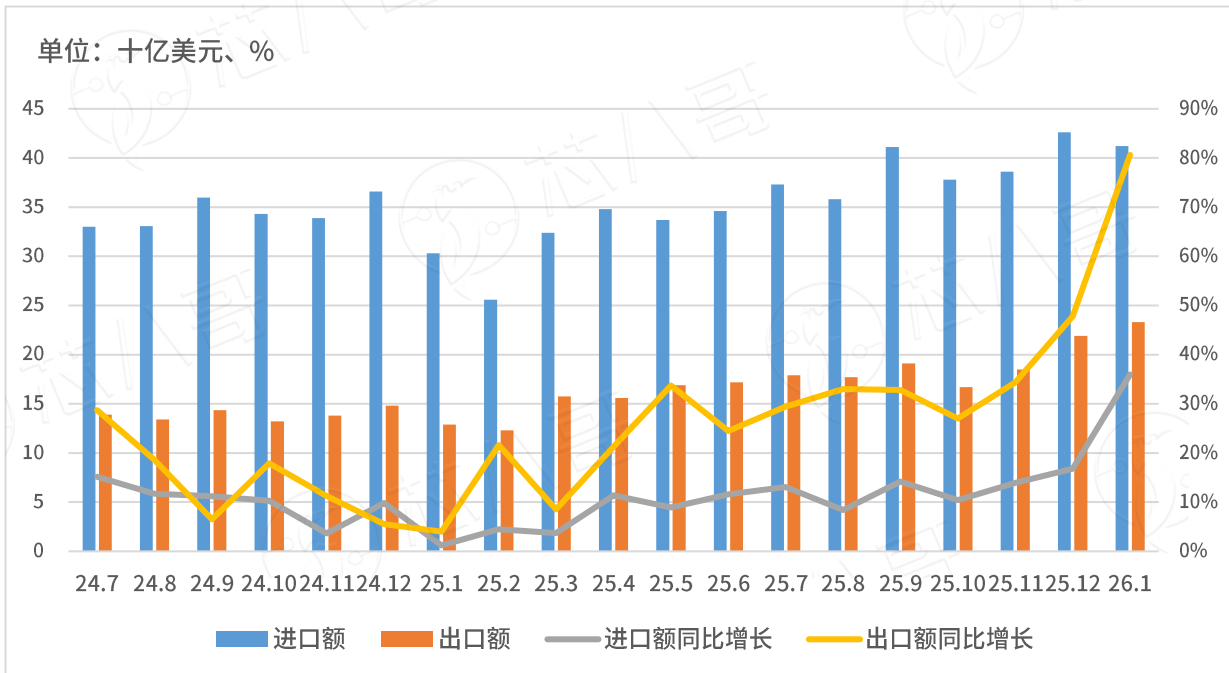
图表 4：最新全球及中国集成电路产量及增速



资料来源：国家统计局、CSIA、SIA、芯八哥整理

进出口方面，1月中国集成电路出口保持高增，近13个月均速超25%。

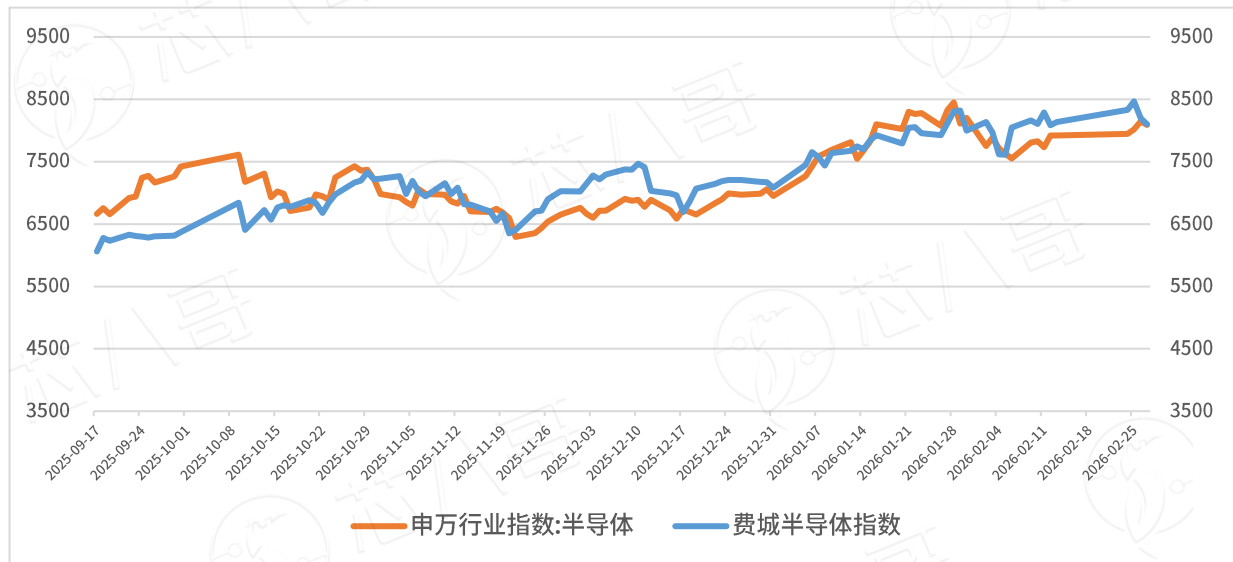
图表 5：最新中国集成电路进出口金额及增速



资料来源：工信部、CCD、芯八哥整理

从资本市场指数来看，2月费城半导体指数（SOX）下跌0.4%，中国半导体（SW）业指数微涨4.4%，资本市场相对稳定，景气度较高。

图表 6：2月费城及申万半导体指数走势



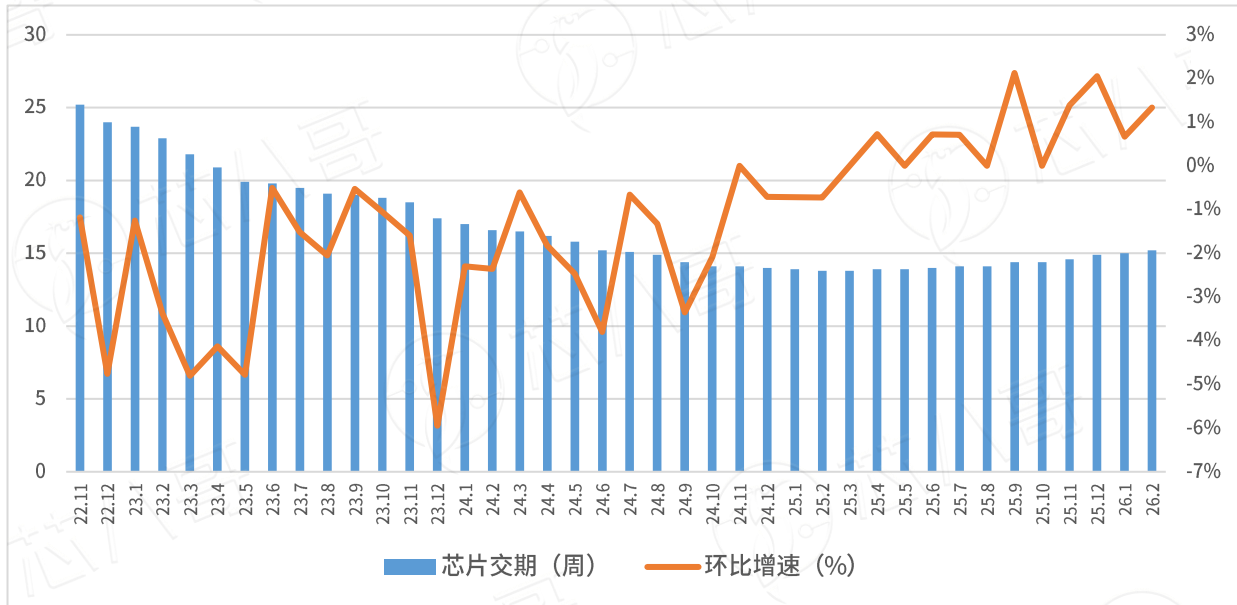
资料来源: Wind

二、2月芯片交期趋势

1、整体芯片交期趋势

2月，元器件进入新一轮涨价周期，交易波动下交期上升。

图表 7：2月芯片交期趋势



资料来源：芯八哥整理

2、重点芯片供应商交期一览

2月，主要芯片厂商交期上升，存储为首、功率器件及传感器涨势明显。存储大类涨幅延续，AI 相关物料供不应求；受安世供货受限及服务器需求影响，MOSFET 为代表功率器件交期延长，价格上涨；模拟、MCU 等头部厂商价格有调涨，但现货相对充足下交期和价格相对稳定；高容 MLCC 为代表被动件量价齐升，交期有延长趋势。

图表 8：2月主要厂商交期及趋势一览

类别	供应商	产品	26.2 交期/周	26.3 交期/周	交期趋势	价格趋势
模拟	TI	多源模拟/ 电源	10-16	10-16	稳定	稳定
		信号链	12-16	12-16	稳定	稳定

类别	供应商	产品	26.2 交期/周	26.3 交期/周	交期趋势	价格趋势
	AMS	传感器	16-24	16-24	延长	上升
	OSRAM					
	BOSCH	传感器	6-12	12-16	延长	稳定
	Diodes	多源模拟/ 电源	10-18	12-14	稳定	稳定
		开关稳压器	10-18	12-24	稳定	稳定
	FTDI Chip	接口	14-20	24-28	延长	稳定
	Infineon	传感器	4-26	4-26	延长	上升
		开关稳压器	14-24	14-24	稳定	稳定
		汽车模拟和 电源	20-24	20-24	稳定	稳定
	ADI (Maxim)	信号链	15-40	19-40	稳定	上升
		接口	12-22	19-22	稳定	稳定
		开关稳压器	14-22	19-22	稳定	稳定
	Microchip	信号链	4-10	4-10	稳定	稳定
		定时	7-12	7-12	稳定	稳定

类别	供应商	产品	26.2 交期/周	26.3 交期/周	交期趋势	价格趋势
		开关稳压器	8-20	8-16	稳定	稳定
	MPS	开关稳压器	12-24	24-36	延长	稳定
	NXP	传感器	16-52	16-52	稳定	稳定
		接口	16-20	16-20	稳定	稳定
		汽车模拟和 电源	16-20	22-24	稳定	稳定
	onsemi	传感器	18-52	18-52	稳定	上升
		信号链	10-16	10-16	稳定	稳定
		定时	22-32	22-32	延长	稳定
		多源模拟/ 电源	10-18	10-14	稳定	稳定
		开关稳压器	10-20	10-14	稳定	稳定
	Panasonic	传感器	16-26	16-26	稳定	稳定
	Renesas	信号链	12-18	14-16	延长	稳定
		定时	12-24	12-14	延长	稳定
		接口	14-18	12-14	延长	稳定

类别	供应商	产品	26.2 交期/周	26.3 交期/周	交期趋势	价格趋势
		开关稳压器	14-18	18-26	延长	稳定
	ROHM	传感器	24-52	24-52	稳定	上升
		开关稳压器	12-26	16-26	延长	稳定
	ST	传感器	20-34	20-34	延长	上升
		信号链	10-16	10-16	稳定	稳定
		多源模拟/ 电源	10-18	18-26	稳定	稳定
		开关稳压器	10-22	18-26	稳定	稳定
		汽车模拟和 电源	18-22	18-22	稳定	稳定
		TE	传感器	16-52	16-52	稳定
	Vishay	传感器	24-52	24-52	稳定	稳定
射频	Infineon	蓝牙模块	16-24	16-24	稳定	稳定
和无 线	Microchip	WiFi 模块	12-20	12-20	稳定	下降
		蓝牙模块	12-20	12-20	稳定	下降

类别	供应商	产品	26.2 交期/周	26.3 交期/周	交期趋势	价格趋势
		收发器/接收器	12-20	12-20	稳定	稳定
	Murata	WiFi 模块	26-50	26-50	稳定	稳定
		蓝牙模块	26-50	26-50	稳定	稳定
	Laird	WiFi 模块	16-30	16-30	稳定	稳定
		天线	12-16	12-16	稳定	稳定
	ST	蓝牙模块	10-12	10-12	稳定	稳定
		收发器/接收器	12	12	稳定	稳定
		RFID	10-12	10-12	稳定	稳定
	NXP	收发器/接收器	24	24	稳定	稳定
		RFID	13	13	稳定	稳定
		大功率 IC	12-16	12-16	稳定	上升
	onsemi	蓝牙模块	16-30	16-30	稳定	稳定

类别	供应商	产品	26.2 交期/周	26.3 交期/周	交期趋势	价格趋势
分立 器件	Diodes	低压 MOSFET	12-40	12-40	延长	上升
		TVS 二极 管	8	16-24	延长	上升
		桥式整流器	8-15	12-20	延长	上升
		肖特基二极 管	12-18	16-42	延长	上升
		整流器	8-13	12-24	延长	上升
		开关二极管	10-18	16-42	延长	上升
		小信号 MOSFET	10-18	16-42	延长	上升
		齐纳二极管	10-18	16-42	延长	上升
		双极晶体管	10-18	16-42	延长	上升
		数字晶体管 /RETS	10-18	16-42	延长	上升
		通用晶体管	10-18	16-42	延长	上升

类别	供应商	产品	26.2 交期/周	26.3 交期/周	交期趋势	价格趋势
		逻辑器件	8-10	8-10	稳定	上升
	Infineon	低压 MOSFET	8-52	12-52	延长	上升
		高压 MOSFET	9-39	12-52	延长	上升
		IGBT	8-52	10-44	延长	稳定
		宽带隙 MOSFET	12-40	8-52	稳定	上升
		数字晶体管 /RETS	16-24	12-40	稳定	稳定
		通用晶体管	10-16	12-40	稳定	稳定
		军用-航空 晶体管	16-24	16-24	稳定	稳定
		ST	低压 MOSFET	13-26	13-26	延长
	高压 MOSFET		13-26	13-26	延长	稳定

类别	供应商	产品	26.2 交期/周	26.3 交期/周	交期趋势	价格趋势	
		IGBT	14-20	14-20	延长	稳定	
		ESD	16-18	16-18	延长	稳定	
		宽带隙 MOSFET	17-20	17-20	延长	上升	
		晶闸管 /Triac	15-20	15-20	稳定	稳定	
		TVS 二极 管	12-14	12-14	稳定	稳定	
		整流器	14-16	14-16	稳定	稳定	
			双极晶体管	16-30	22-36	延长	稳定
	Wingtech (Nexperia)		低压 MOSFET	8-20	13-52	延长	上升
			ESD	8-14	52	延长	上升
			肖特基二极 管	12-25	52	延长	上升
		开关二极管	10-20	52	延长	上升	

类别	供应商	产品	26.2 交期/周	26.3 交期/周	交期趋势	价格趋势
		小信号 MOSFET	10-18	52	延长	上升
		齐纳二极管	10-18	52	延长	上升
		双极晶体管	10-18	52	延长	上升
		数字晶体管 /RETS	10-18	52	延长	上升
		通用晶体管	8-16	52	延长	上升
		逻辑器件	6-8	52	延长	稳定
MCU	Renesas	8 位 MCU	14-18	14-18	稳定	稳定
		32 位 MCU	14-18	14-18	稳定	稳定
		汽车	24	24	稳定	稳定
		32 位 MPU	12	12	稳定	稳定
	ST	8 位 MCU	10-24	13-33	延长	稳定
		汽车	40-52	40-52	稳定	稳定
		32 位 MCU	13-16	13-23	延长	稳定
Infineon	8 位 MCU	10-26	10-26	稳定	稳定	

类别	供应商	产品	26.2 交期/周	26.3 交期/周	交期趋势	价格趋势
		32 位 MCU	10-26	10-26	稳定	稳定
		汽车	32-45	32-45	稳定	稳定
	Microchip	8 位 MCU	4-12	4-12	延长	稳定
		32 位 MCU	4-18	4-18	延长	稳定
		32 位 MPU	4-20	4-20	稳定	稳定
	NXP	8 位 MCU	13-39	16-39	稳定	稳定
		32 位 MCU	13-39	16-39	稳定	稳定
		汽车	18-52	18-52	稳定	下降
		32 位 MPU	18-39	18-39	延长	稳定
	可编程逻辑器件	AMD (Xilinx)	FPGA	18-30	18-30	稳定
Intel (Altera)		14-30		14-30	稳定	稳定
Lattice		12-30		12-30	稳定	稳定

类别	供应商	产品	26.2 交期/周	26.3 交期/周	交期趋势	价格趋势
	Microchip (Microsemi)		8-32	12-20	稳定	稳定
存储器	Infineon	SRAM	12-52	12-52	延长	稳定
		NOR FLASH	12-26	12-26	延长	上升
	GigaDevice	NOR FLASH	8-12	8-12	延长	上升
		NAND FLASH	6-10	12-26	延长	上升
		NAND flash	14-16	16-26	延长	上升
	SK Hynix	eMMC	12-30	52+	延长	上升
	被动元件	Murata	滤波器	12-16	12-16	稳定
电感/变压器			8-12	8-12	稳定	稳定

类别	供应商	产品	26.2 交期/周	26.3 交期/周	交期趋势	价格趋势
		引线陶瓷电 容	16-18	16-18	延长	稳定
		专用电容	15-16	14-16	稳定	稳定
	TDK	滤波器	12-16	10-14	稳定	稳定
		电感/变压 器	16-20	16-20	稳定	稳定
		表面贴装通 用陶瓷电容 (车规级)	20-24	20-24	延长	稳定

资料来源：富昌电子、Wind、芯八哥整理

三、2月订单及库存情况

2月，库存正常，AI 供应链相关订单增长强劲，汽车相关订单趋稳但预期相对低迷。

图表 9：2月头部企业订单及库存情况

公司	26.2 订单	26.2 库存	26.3 订单预测	26.3 库存预测
Intel	稳定	低	稳定	低
AMD	上升	低	上升	低
NVIDIA	上升	无	上升	无

公司	26.2 订单	26.2 库存	26.3 订单预测	26.3 库存预测
Samsung	上升	低	上升	低
TI	上升	较高	上升	一般
ST	稳定	一般	稳定	一般
ADI	上升	一般	上升	一般
Qualcomm	上升	低	上升	低
Broadcom	稳定	低	上升	一般
NXP	稳定	一般	稳定	低
Infineon	稳定	一般	稳定	较低
Renesas	稳定	低	上升	一般
onsemi	稳定	低	稳定	低
Microchip	稳定	一般	稳定	一般
Micron	上升	低	上升	低
SK Hynix	上升	低	上升	低
Murata	上升	低	上升	低
MTK	上升	低	上升	低

注：高>较高>一般/稳定>较低>低>无

资料来源：芯八哥整理

四、2月半导体供应链

设备和材料订单稳定，代工产能上升，原厂订单波动，终端需求分化。

1、半导体上游厂商

(1) 硅晶圆/设备

设备厂商需求保持回升；材料市场订单延续稳定。

图表 10：2月半导体设备及硅晶圆头部企业订单情况

类型	企业	26.2 订单	26.2 库存	26.3 订单预测
设备	ASML	稳定	低	上升
	AMAT	稳定	低	上升
	泛林	上升	低	上升
	TEL	稳定	低	上升
	科磊	上升	低	稳定
	北方华创	上升	低	上升
	中微公司	上升	低	上升
	新凯来	上升	无	上升
硅晶圆	信越化学	下降	一般	稳定
	Sumco	下降	一般	下降
	环球晶圆	下降	较高	下降

类型	企业	26.2 订单	26.2 库存	26.3 订单预测
	台胜科技	下降	较高	下降
	合晶科技	下降	较高	下降
	沪硅产业	稳定	一般	稳定

资料来源：芯八哥整理

(2) 原厂

Samsung、TI、Infineon、Murata 等龙头厂商掀起新一轮涨价潮，全球半导体迎新一轮超级周期。

图表 12：2月主要原厂最新动态

厂商	2月动态
Intel	部分 CPU 交期或达六个月；正式进军 GPU 市场
AMD	目前服务器 CPU 供应紧张；与 Meta 达成 600 亿美元 AI 芯片协议
NVIDIA	H200 对华停产，生产约 25 万颗
TI	75 亿美元收购 Silicon Labs 协议完成；4 月 1 日起再涨价，最高达 85%
Qualcomm	因存储芯片短缺，今年智能手机市场或萎缩
Samsung	预计 Q2 NAND 价格再翻倍；基于 1c DRAM 的 HBM4 良率已接近 60%
MTK	28 亿元入股 Ayar Labs，抢攻光学互连商机
Broadcom	预计明年 AI 芯片销售额超 1000 亿美元

厂商	2月动态
ADI	2月起对全系列产品进行提价
ST	预计 26Q1 营收环比降低 8.7%
Infineon	服务器电源 Driver MOS 严重缺货；部分功率件发布调价通知；5.7 亿欧元收购艾迈斯欧司朗非光学传感器业务
NXP	25Q4 汽车芯片业务收入增长 4.8%
onsemi	工业、消费电子终端需求复苏不及预期
Renesas	预计 26Q1 汽车及工业、IoT 领域出现温和复苏
Microchip	手机和 PC 客户削减订单，公司 Q1 利润或低于预期
SK Hynix	DRAM/NAND 库存仅约 4 周
Micron	投资 27.5 亿美元的印度半导体封测工厂开始生产
WD	2026 年机械硬盘产能已售罄，消费者业务收入仅占 5%
Marvell	定制 AI 芯片需求强劲；预计 2028 财年营收将增长近 40%
TE	菲尼克斯电气充电接口业务
Wolfspeed	推出业界首款可商用 10kV SiC MOSFET
Vishay	对旗下 MOSFET 及 ICs 产品线实施紧急涨价
Murata	拟 3 月中下旬公布涨价方案，或提前

厂商	2月动态
Rapidus	完成总额约 17 亿美元融资
KIOXIA	26Q1 NAND 闪存采购单价翻倍，后续每季将根据行情调整
旺宏	26Q1 涨价 30%
国巨	对部分电阻电容产品实施价格调整
南亚科	预计存储供不应求延续至 2028H2
华邦电	26Q1 内存报价估涨 90%至 95%
闻泰科技	12 英寸晶圆双极分立器件小批量量产
豪威	已覆盖 70%-80%中国汽车 OEM 厂商
卓胜微	去年营收 37.26 亿元，同比-16.96%
江波龙	搭载自研主控芯片 UFS 4.1 产品处批量出货前夕
北京君正	DRAM 目前还在陆续提价
中微半导体	去年车规级 MCU 出货 1700-1800 万颗

资料来源：芯八哥整理

(3) 晶圆代工

客户需求稳定增长，头部扩产持续。

图表 12：2 月主要晶圆代工厂最新动态

厂商	26.2 产能利用率	26.2 动态	26.3 订单预测
台积电	95%-100%	N2 制程产能排期已远至 2027Q2	上升
三星	80%-90%	去年代工部门亏损约 6 万亿韩元	稳定
联电	70%-75%	26Q1 ASP 保持稳定	稳定
中芯国际	95%-96%	今年将继续扩产	上升
格芯	80%-90%	今年整体定价环境将优于去年	上升
世界先进	80%-85%	26Q1 ASP 受产品组合影响将季减 3~5%	稳定
力积电	78%	加速推进先进封装技术布局	稳定
华虹	>100%	今年电源管理和 MCU 将是增长最快的领域	上升

资料来源：芯八哥整理

(4) 封装测试

头部厂商订单供不应求持续，先进封测是订单重点。

图表 13：2 月主要封测厂商最新动态

厂商	26.2 产能利用率	26.2 动态	26.3 订单预测
日月光	80%-89%	今年资本支出达 70 亿美元	上升

厂商	26.2 产能利用率	26.2 动态	26.3 订单预测
台积电	100%	部分先进封装订单或外包	上升
长电科技	80%左右	存储相关封测业务持续增长	上升
通富微电	80%-90%	CPO 领域的技术研发取得突破性进展	上升
华天科技	80%-90%	具备 HBM 封装技术和研发能力	上升
中小封测厂	60%-70%	订单稳定	稳定

资料来源：芯八哥整理

2、分销商

头部分销订单良好，经营预期持续乐观。

图表 14：2 月主要元器件分销商最新动态

厂商	2 月动态
大联大	今年 AI 相关需求延续强劲
文晔科技	汽车和工业订单持续增长
Arrow	市场仍处于周期回升早期阶段
Avnet	需求和预期改善
Smith	预计全年各类 CPU 平均售价均将上涨
中电港	经营发展向好的趋势未变
深圳华强	目前存储涨价仍在持续

厂商	2月动态
香农芯创	去年公司自主品牌实现营收 17 亿元，首次实现年度规模盈利
英唐智控	核心业务及主要市场暂不涉及中东地区
商络电子	去年预计净利润同比增长 302.55%-344.92%

资料来源：芯八哥整理

3、系统集成

博世等头部 Tier1 掀起新一轮裁员，消费类代工订单面临波动。

图表 15：2月主要系统集成商最新动态

类别	厂商	2月动态
消费电子	鸿海精密	今年业绩持续向上
	华勤技术	近年手机整体行业出货有一定压力
	龙旗科技	预计今年 AIPC 业务将实现规模化出货
	比亚迪电子	消费电子增长预期乐观
	立讯精密	消费电子业务保持稳定
	歌尔股份	看好以 AI 智能眼镜为代表的端侧 AI 硬件产品
	纬创	内存短缺可能压抑终端需求，今年展望仍难预测
	仁宝	预期 26Q1 PC 业务将受到影响
	广达	今年笔电业务占比降至 2 成以下

类别	厂商	2月动态
	和硕	大型 PC 品牌客户影响较小，但仍可能面临价格小幅调涨
	英业达	持续观察内存短缺状况。今年笔电出货持平
汽车	博世	在华启动人员优化，燃油车项目是重点
	采埃孚	推出新一轮裁员计划
	爱信	在印度新建两家汽车零部件工厂
	法雷奥	去年营收 209 亿欧元，微增+0.5%；预计 2026H2 重拾增势
	电装	拟 82 亿美元全面收购罗姆
	Aumovio	未来将聚焦智能化、汽车电子和软件方向
	现代摩比斯	匈牙利模块工厂启动
	宁德时代	1 月公司电池市场份额扩大至 45.2%
	博格华纳	预计今年营收 140-143 亿美元，同比-2.2%至持平
	奥托立夫	2025 年新增订单中，中国自主品牌占比 30%
	舍弗勒	2025 年电动化业务订单达 155 亿欧元，但全年亏损约 8 亿欧元
	安波福	去年营收 204 亿美元，同比增长 3%
	比亚迪电子	汽车业务保持较强成长动能
	德赛西威	去年营收 325.57 亿元，同比+17.88%

类别	厂商	2月动态
工控	ABB	变频器上调 3%-5%
	霍尼韦尔	部分控制元件产品价格调涨 5%-30%
	西门子	3AE8 断路器、3TM4 真空接触器上调 3%-7%
	施耐德	部分产品价格上调 5%
	欧姆龙	PLC、运动控制器等多个产品调涨 5%-50%
	台达电	1月电源及元件营收占 55%，自动化业务稳定提升
	汇川技术	多关节机器人等价格上调 5%-15%
	埃斯顿	机器人业务订单增长较好
	禾川科技	部分产品价格上调 0-10%
	埃夫特	拟跨界收购光伏高端装备厂商
新能源	信捷电气	核心零部件产品订单稳定
	阳光电源	拟建的欧洲波兰工厂逆变器年产能达 20 吉瓦
	天合光能	2026 年规划电芯产能 20-25GWh
	锦浪科技	逆变器业务角度来看，国内市场占比约 20%到 30%
	固德威	逆变器及储能电池销量与毛利额显著提升
	上能电气	置换近 2.9 亿投入，加速光伏与储能变流器产能建设

类别	厂商	2月动态
	德业股份	加快 AI、工商业以及大型储能布局
	艾罗能源	2025 年度净利润约 1.16 亿元，同比-43.16%
	禾迈股份	2025 年净亏损 1.6 亿元，由盈转亏
数据中心	鸿海精密	AI 服务器机柜出货量持续放量，增长势头稳定
	纬创	今年营收展望非常好
	英业达	AI 服务器出货优于预期
	广达	订单能见度至 2027 年；今年 AI 服务器业绩倍数增长
	华勤技术	今年数据业务增长目标达 30%-50%
	比亚迪电子	液冷和电源部件订单增长
	立讯精密	数据中心业务订单增长较好
	和硕	AI 服务器订单良好
通信	菲菱科思	通信类白牌产品方面公司主要定位于海外市场布局
	星网锐捷	已建立多元化采购和库存管理机制应对市场波动
	共进股份	退出传感器业务
	剑桥科技	26H1 市场对 800G 光模块需求更高，H2 将逐步切换为 1.6T 产品
	卓翼科技	暂无 AI 眼镜、AI 手机相关电子产品的研发生产

资料来源：芯八哥整理

4、终端应用

(1) 消费电子

存储涨价加速行业洗牌，魅族手机业务已停摆。

图表 16：2月消费电子厂商最新动态

类别	企业	2月动态
智能手机	苹果	下半年将发表首款折叠手机
	魅族	手机业务已实质性停摆
	vivo	确认立项 Vlog 相机，对标大疆
	OPPO	中端机型普遍上调售价
	小米	计划每年推出一款新的手机处理器芯片升级版本
	传音	存储影响下营收和利润下跌
PC	联想	发布 PC 涨价函，部分涨幅超千元
	惠普	内存已占电脑成本 1/3 以上
	华硕	PC 价格上调约 15%-25%
	戴尔	全系列持续涨价
	宏碁	内存和存储芯片的成本上涨 50% -100%
VR/AR	Meta	去年智能眼镜产品出货超 500 万台

类别	企业	2月动态
	Pico	预计 Q2-Q3 上线智能眼镜产品
	Rokid	今年 AR 眼镜出货目标翻倍
	苹果	正加大在智能眼镜方面投入
无人机	大疆	完成关键飞行合规布局
	航天彩虹	去年无人机业务收入整体实现增长
	纵横股份	去年净利润 1164.37 万元，扭亏为盈
	小鹏汇天	eVTOL 批量试产下线及多机试飞
电动两轮车	九号	2025 年营收 213 亿元，同比增长 50.22%
	小牛电动	中国市场已成核心增长点
	爱玛	电动三轮车业务呈现出良好增长态势
3C 配套产品	安克创新	已成全球阳台储能市场的领导者
	绿联科技	AI NAS 进入放量前夜
	海能实业	PDU 产品完成设计验证，实现了小批量生产及销售

资料来源：芯八哥整理

(2) 新能源汽车

传统车企业绩低迷，中国厂商加速海外市场布局。

图表 17：2 月新能源汽车厂商最新动态

厂商	2 月动态
比亚迪	在泰国上调电车售价；去年汽车出口量超 101 万辆，同比增速达 142%
特斯拉	2025 年特斯拉柏林工厂产能利用率仅 40%
本田	受美国关税及电动汽车业务重组成本影响，25Q4 利润下跌超 60%
大众	全球电动驱动单元产量超 500 万台
宝马	与宁德时代签署合作谅解备忘录
奔驰	受外汇、中国市场竞争及关税影响，去年盈利下降 57%
丰田	今年推出首款美国制造电车
福特	2025 年净亏损 82 亿美元
Stellantis	受大幅缩减电车战略影响，去年净亏损 223 亿欧元；拟退出与三星的电池合资企业
通用	拟持续加强在华业务
现代	在韩国大幅下调多款电动车售价
上汽	旗下名爵成首个欧洲累计销量破百万中国汽车品牌
雷诺	收购 Flexis 全部股权，旨在推出新一代电动厢式货车

厂商	2月动态
广汽	旗下埃安在印尼推出多款纯电车型
长安	2月新能源汽车销售 4.23 万辆，同比+6.42%
吉利	与福特洽谈生产与技术合作
奇瑞	西班牙工厂有望今年投产
理想	预计 26Q1 交付量同比增长 90.1%-97.2%
零跑	今年公司销量目标是 100 万辆
小米	拟与谷歌 Gemini 模型合作，为海外市场开发新 AI 助手
赛力斯	短期订单平淡
蔚来	欧洲业务或将重大调整
小鹏	今年底前开始 Robotaxi 无人化运营
长城	将在巴西建设第二家工厂

资料来源：芯八哥整理

(3) 工控

头部订单回升较快，AI 相关项目是增长重点。

图表 18：2月工控厂商最新动态

厂商	2月动态
ABB	2026年将在印度追加投资约 7500 万美元

厂商	2月动态
西门子	收购法国初创公司 Canopus AI
伊顿	去年电气业务销售额增长 21%，车辆业务销售额下降 9%
霍尼韦尔	2025 年其未完成订单首次突破 391 亿美元，创历史新高
施耐德电气	去年营收首次超 400 亿欧元，工业自动化业务恢复强劲增长势头
台达电	AI 数据中心是今年公司最确定增长点
汇川技术	去年营收同比+16%-26%，通用自动化和新能源汽车业务增长较快
埃斯顿	去年实现扭亏为盈
麦格米特	去年归母净利润 1.2-1.5 亿元，同比降 65.61%-72.48%
埃夫特	2025 年净利润亏损 4.99 亿元
信捷电气	人工智能领域持续加码投入

资料来源：芯八哥整理

(4) 光伏

光伏需求稳定回调，产品价格有所改善。

图表 19：2 月光伏厂商最新动态

厂商	2月动态
隆基绿能	2026 年光伏装机规模或面临阶段性回落，供需结构性矛盾尚未根本化解
天合光能	2025 年度净亏损 69.94 亿元

厂商	2月动态
通威股份	拟收购硅料领先厂商
晶科能源	公司国内外组件产品报价相较于前期低点平均涨幅约 30-40%
晶澳科技	加速 BC 电池技术研发
阿特斯	公司参股的美国 2GW HJT 工厂即将试产
东方日升	全球光伏新增装机量延续增长态势
爱旭股份	获取 MAXEON 专利授权
横店东磁	订单饱满，产能利用率提升
协鑫集成	目前太空光伏尚处技术探索阶段
钧达股份	布局太空光伏领域

资料来源：芯八哥整理

(5) 储能

海外储能需求良好，关注数据中心相关储能业务潜力。

图表 20：2月储能厂商最新动态

厂商	2月动态
Fluence	储备的数据中心相关管线和线索阶段项目约 36GWh
阳光电源	欧洲工厂当前处于筹备阶段
宁德时代	整体存货周转天数稳定在 3 个月左右

厂商	2月动态
特斯拉	去年储能部门营收 127.7 亿美元，同比增长 26.6%
阿特斯	加拿大、欧洲、澳洲等成熟储能海外市场需求强劲，呈现高增长态势
盛弘股份	去年营收 34.63 亿元，同比增长 14.07%
亿纬锂能	马来西亚二期厂房落成
派能科技	国内储能市场需求持续增长
上能电气	非洲等海外储能订单增长良好
天合光能	储能业务海外市场出货量实现快速增长

资料来源：芯八哥整理

(6) 数据中心

上游模型迭代和商业化加速，关注中国厂商服务器进展。

图表 21：2月数据中心厂商最新动态

企业	2月动态
OpenAI	获 1100 亿美元融资，估值 8400 亿美元
Anthropic	完成 300 亿美元融资
OpenClaw	成 GitHub 历史增速最快开源项目
Meta	将部署数百万颗 NVIDIA 芯片
甲骨文	拟裁员 2-3 万人

企业	2月动态
谷歌	Genie3 游戏模型公测，AI 商业化加速
字节跳动	在美组建 AI 团队；Seedance 2.0 出圈，AI 视频迎工业化奇点
腾讯	拟 12-18 个月内扩大中东数据中心规模
阿里巴巴	子公司 PPU 芯片累计出货量已突破 60 万片
戴尔	今年 AI 服务器营收预计 500 亿美元
华为	发布业界首款通用计算超节点 TaiShan 950 SuperPoD
中兴通讯	算力业务实现跨越式增长，订单强劲

料来源：芯八哥整理

(7) 通信

AI 仍是厂商发展重点，行业裁员延续。

图表 22：2月通信厂商最新动态

企业	2月动态
AT&T	承诺五年内在美投资超 2500 亿美元用于网络建设
Telefonica	退出智利市场，开始全面裁员
Verizon	销售增长主要来自无线设备业务
中国移动	发布全球首台百 T 级智算互联路由器样机
中国联通	重点布局算力投资平台和垂直场景应用

企业	2月动态
中国电信	重点发力大模型研发、机器人及自有 AI 业务升级
中兴通讯	网络领域受国内 5G 投资放缓影响承压
思科	AI 基础设施订单达 21 亿美元，同比增长显著加速
爱立信	与诺基亚达成里程碑式合作
诺基亚	计划裁员 300 人以上，并逐步关闭慕尼黑相关研发与产线资源

资料来源：芯八哥整理

(8) 医疗器械

头部订单增长稳定，中国市场稳步复苏。

图表 23：2月医疗器械厂商最新动态

企业	2月动态
强生	中国市场稳步复苏，高端器械加速落地，整体增长态势良好
美敦力	旗下 MiniMed 分拆上市
波士顿科学	去年营收突破 200 亿美元，同比+19.9%
飞利浦	2025 财年订单增长 6%，设备订单同比增长 5%
雅培	去年医疗设备营收达 213.87 亿美元，同比+12.6%
西门子医疗	中国影像业务仍增长
GE 医疗	去年医学影像营收 92 亿美元，占比 45%) ，同比增长 4%

企业	2月动态
迈瑞医疗	2025年末渠道库存已降至合理水平；内镜手术机器人预计2027年推出
联影医疗	预计2026年医疗设备行业市场规模将保持双位数增长

资料来源：芯八哥整理

五、分销与采购机遇及风险

1、机遇

AI需求延续高景气度，人形机器人和电车供应链持续利好。

图表 24：2月细分市场机会关注

机会关注	影响	涉及行业	相关企业
预估今年全球八大CSP资本支出超7100亿美元	AI需求延续	AI服务器	谷歌、亚马逊、微软等
首个国家级人形机器人标准体系发布	产业化进程加速	人形机器人等	优必选、宇树科技等
2026年全球新能源车销量年增14%	电动化大势所趋	汽车芯片等	Infineon及比亚迪、特斯拉等

资料来源：芯八哥整理

2、风险

MLCC、CPU 等品类价格分化，关注智能手机市场波动。

图表 25：2 月细分市场风险预警

风险预警	影响	涉及行业	相关企业
MLCC 部分规格产品较低 点涨价 10%-15%	产业周期复苏	MLCC 等	村田、三星电机及国巨等
预计 26Q2 CPU 涨价结束	需求分化信号	CPU 及 PC 等	Intel、AMD、联想等
2026 年手机及 PC 销量分 别跌 12.9%、11.3%	供应链风险增加	智能手机等	苹果、华为及鸿海精密等

资料来源：芯八哥整理

六、小结

2月，半导体核心品类涨价潮延续，行业延续高景气周期，AI是核心增长驱动力，全球半导体销售额预期乐观。AI相关业务持续引领全球市场需求增长，汽车、工业、通讯及新能源等需求持续回升，中国为代表亚洲市场仍旧是增长主力之一，但涨价对需求尤其消费类需求影响仍值得持续关注。

免责声明

本文由华强电子网集团旗下媒体芯八哥®内容团队整理，观点仅代表作者本人，芯八哥®对文中陈述、观点判断保持中立，不对所包含内容的准确性、可靠性或完整性提供任何明示或暗示的保证。本刊提醒读者，本报告内容及观点仅供学习参考，不构成任何投资及应用建议，请读者仅作参考，并请自行承担全部责任。

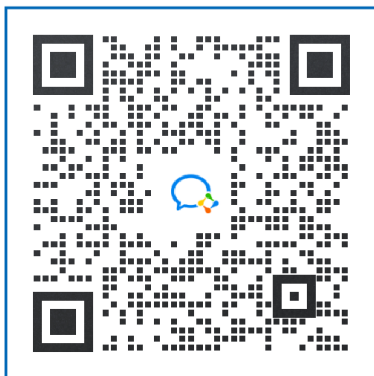
华强电子网集团旗下媒体芯八哥

2026年3月



扫码关注“芯八哥”

及时获取更多半导体市场采购及销售情报、厂商动态和行业趋势报告



加入芯八哥半导体行业交流群

群内每日分享行业前沿资讯，还有精品报告、行业白皮书免费领取

华强电子网集团是一家面向电子元器件垂直产业链的产业互联网 B2B 综合服务商。公司以数字化为驱动，以平台化为方向，以“线上+线下”相结合的 B 端运营服务能力为基础，为产业链参与者提供专业化的**全球采购服务**和**综合信息服务**，致力于为电子元器件供需双方建立高效连接，减少信息不对称，实现电子元器件产业链交易效率和客户服务水平的提升。

未来，华强电子网集团将通过与物流、资金流、信息流以及自身优势多元产业链的深层次合作和优势互补，围绕电子元器件及相关产品垂直应用领域，通过不断创新服务内容，进一步构建多层次、满足长尾采购需求的现货大生态，致力于打造世界级的电子元器件产业互联网平台。





电子元器件产业互联网平台

www.hqengroup.com 

更高效 更透明 重构产业生态

元器件采购 | 产品信息展示 | 仓储服务 | BOM工具
品牌推广 | SaaS | PCB制板